

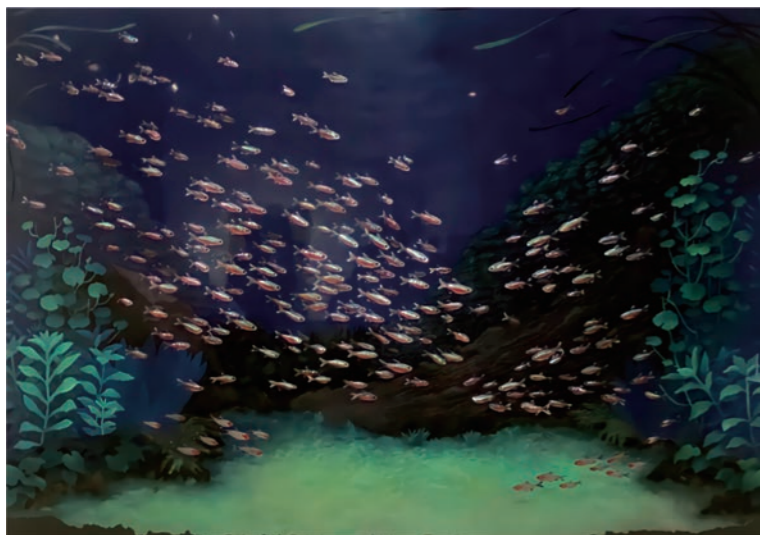
第3期 2022 6.28 | 火 | - 7.28 | 木 |



杉山 あるく
美術学部 デザイン科
TRAUMA



小林 このみ
大学院 美術研究科 工芸専攻 漆芸分野
螺鈿蒔絵水槽「憧憬」



小林 茉莉
大学院 美術研究科 工芸専攻 彫金分野
Traces of Individuality



小島 有加里
大学院 美術研究科 絵画専攻 油画分野
あなたの家に、庭になる



藝大



メトロ文化財団

Art Journey

アートジャーニー
メトロ銀座ギャラリー

東京メトロ日比谷線「銀座駅」コンコース B7・B8 出入口付近

第1期 2022 4.26 | 火 | - 5.25 | 水 |
第2期 2022 5.27 | 金 | - 6.26 | 日 |
第3期 2022 6.28 | 火 | - 7.28 | 木 |

藝大アートジャーニー展では、2021年度における東京藝術大学卒業・修了作品の中から選ばれた優秀な10作品を、3期にわたり紹介いたします。絵画・工芸・デザイン・インターメディアアートなど、様々な専門性を駆使して生み出された多彩な作品が登場します。藝大から飛び立つ若きアーティストたちの渾身の表現を感じながら、アートをめぐる旅をお楽しみください。

企画監修



第1期 2022 4.26 | 火 | - 5.25 | 水 |

小沼 日佳理

美術学部 工芸科 陶芸専攻

幻想



第2期 2022 5.27 | 金 | - 6.26 | 日 |

門馬 さくら

大学院 美術研究科 先端芸術表現専攻

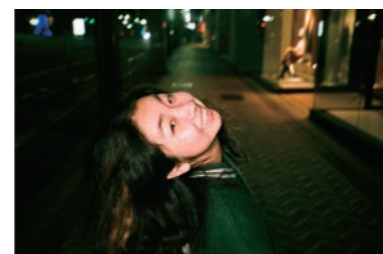
SHISEI



松本 夏生

美術学部 先端芸術表現科

HOKOTATE SKATE PARK



伊原 菜月

美術学部 工芸科 鍍金専攻

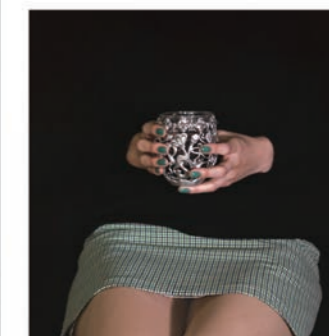
Fu-tsu



Inclusive crafts

Is your general thinking really general?

Things that you usually take for granted or use may not be suitable for someone else.



北原 経至

美術学部 デザイン科

layer-built pattern



郭 家伶

大学院 美術研究科 絵画専攻 油画分野

水花之前

