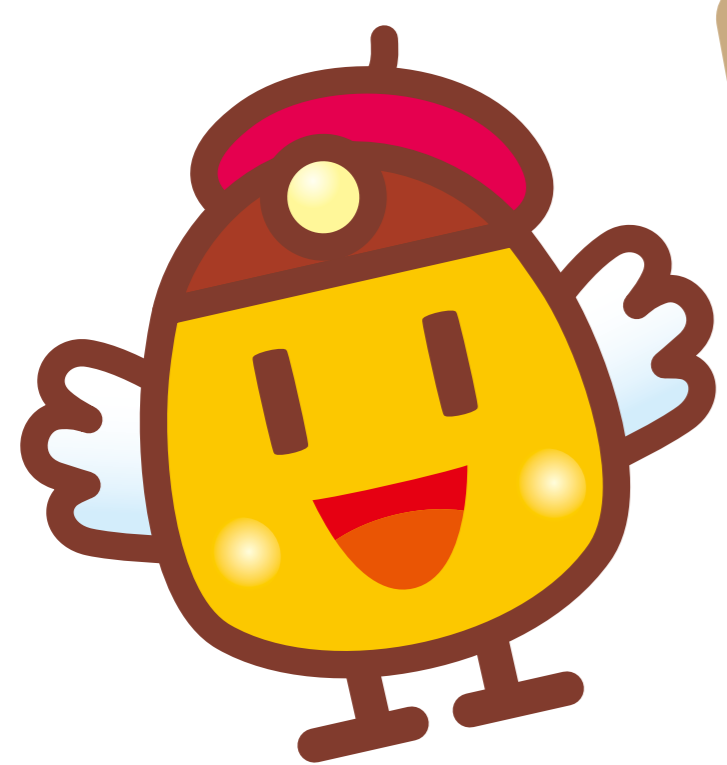


第36回 メトロ児童絵画展

作品募集

2018



地下鉄をモチーフに安全やマナーなどをテーマにした絵のほか子どもらしい夢のある楽しい絵を募集します。

応募者全員に
★参加賞★を
プレゼント!

応募期間

2018年7/1(日)
~9/5(水)

応募要項

- 【応募資格】** 国内在住の小学生（応募は1人1点とします）
- 【作品サイズ】** 八つ切りサイズ、またはB4サイズの画用紙。タテ・ヨコは自由。
※上記以外のサイズ（四つ切り等）に関しては審査対象外になりますのでご注意ください。
- 【描画要項】** 画材は絵の具、ポスターカラー、クレヨン、サインペンなど自由。
※CGや立体作品は不可、平面作品に限ります。
※必ず自分で描いた未発表の作品をご応募ください。
- 【応募期間】** 2018年7月1日(日)~9月5日(水) (送付の場合は締切り当日発送分まで有効)
- 【応募方法】** 東京メトロ各駅事務室に置かれた「応募パンフレット」を参考にして、郵便番号・住所・氏名（ふりがな）・電話/FAX番号・学校名・学年をご記入の上で作品に添付し、最寄りの東京メトロ駅（ただし、日比谷線北千住駅・中目黒駅、東西線中野駅・西船橋駅、千代田線代々木上原駅、有楽町線有楽町駅、南北線目黒駅、半蔵門線・副都心線渋谷駅の各駅を除く。）の事務室にお持ちいただくか、または下記へお送りください。
※「応募パンフレット」はメトロ文化財団ホームページからもご確認ください。
※応募された作品の権利は主催者に属し、応募作品は原則として返却はいたしません。

【応募】 〒164-0011 東京都中野区中央 2-37-6第7新栄ビル2階
「公益財団法人メトロ文化財団 メトロ児童絵画展 事務局」宛
電話：03-5925-3803（土曜・日曜・祝日を除く午前10:00~午後5:00まで）

【賞】 ★特選…30作品 ★入選…70作品 ★佳作…200作品 ★奨励賞…300作品

※入賞者には表彰状及び賞品(図書カード)をさしあげます。

【図書カード】
特選…5000円分 入選…3000円分
佳作…1000円分 奨励賞…500円分

※応募者全員に参加賞(オリジナル絵の具)をさしあげます。

10月上旬、ポスターにて東京メトロ各駅に掲出

【入賞】
図書カード・表彰状

〈参加賞〉
オリジナル絵の具



昨年の展示風景

【入賞者の発表】 (奨励賞を除く)
及びメトロ文化財団ホームページで発表(予定)
※入賞作品を展示する際は、入賞者の「都県名」「学年」「個人氏名」のみ表記します。

【入賞作品の展示】 「鉄道の日」を記念して10月~11月の期間に東京メトロ駅構内及び地下鉄博物館特設会場で展示(予定)
※展示場所・スケジュール等の詳細は入賞者発表ポスターに記載いたします。

【審査員】 大石 法枝 (新象作家協会委員)
小野 孝一 (現代童画会常任委員)
川内 悟 (公益社団法人二科会常務理事)

■取得した個人情報については個人情報保護法に基づき厳格に管理いたします。応募された方の個人情報は、「作品の審査」「入賞者への通知」「入賞作品の発表」「入賞作品の展示やホームページへの掲載」「参加賞の発送」「プレス発表」等に使用します。予めご了承のうえご応募ください。目的外の使用につきましては事前に了解を得ることとします。

<http://www.metrocf.or.jp/>

メトロ文化財団 検索

主催



メトロ文化財団

協力

