



藝大

Produced by Tokyo Geidai

Glass Box Metro Ginza
18th April - 26th July 2017

アート・イン・アート

GEIDAI

UNDERGROUND 展

では、平成 28 年度に
おける東京藝術大学美術
学部・大学院美術研究科の卒
業・修了作品の中から学内選考に
よって幅広い分野より選ばれた 10 作
品を、4 回にわたり順次展示してまいり
ます。若々しいエネルギーと意欲に満ちた
作品の数々をご覧ください、文化・芸術の
魅力をご堪能いただければと思います。

第一期

4月18日(火) ▶ 5月11日(木)

第二期

5月13日(土) ▶ 6月5日(月)

全体日程 4月18日(火) ▶ 7月26日(水)

展示場所：メトロ銀座ギャラリー「Glass Box Metro Ginza」

主催：メトロ文化財団

企画監修：東京藝術大学社会連携センター

構成：伊東 順二



第一期
先発券

4月18日(火) ▶ 5月11日(木)



森 友紀恵 Yukie Mori
大学院美術研究科修士課程 絵画専攻 日本画研究分野



小林 恵実子 Emiko Kobayashi
大学院美術研究科修士課程 工芸専攻 鍛金研究分野



中村 早希 Saki Nakamura
美術学部 工芸科 漆芸専攻

第二期
次発券

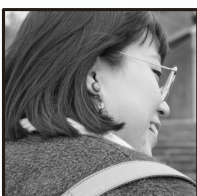
5月13日(土) ▶ 6月5日(月)



佐々木 敬介 Kyosuke Sasaki
大学院美術研究科修士課程 絵画専攻 日本画研究分野



日原 佑花子 Yukako Hihara
美術学部 工芸科 染織専攻



出口 果歩 Kaho Deguchi
美術学部 彫刻科

Glass Box Metro Ginza

18th April - 26th July 2017

藝大アンダーグラウンド1/2

GEIDAI UNDERGROUND 展は東京藝術大学とメトロ文化財団が若手アーティスト育成のために協働して選考し、社会の只中に送り出す企画です。選考の基準は高い技術もさることながらそれぞれの分野の中でいかに革新的な表現を試みているか、また時代に対して高いコミュニケーション能力を備えているか、ということとです。社会に透き通るギャラリーで彼らの輝きを感じてください。

伊東順二（東京藝術大学社会連携センター副センター長）



Produced by
TOYKO GEIDAI Junji Ito